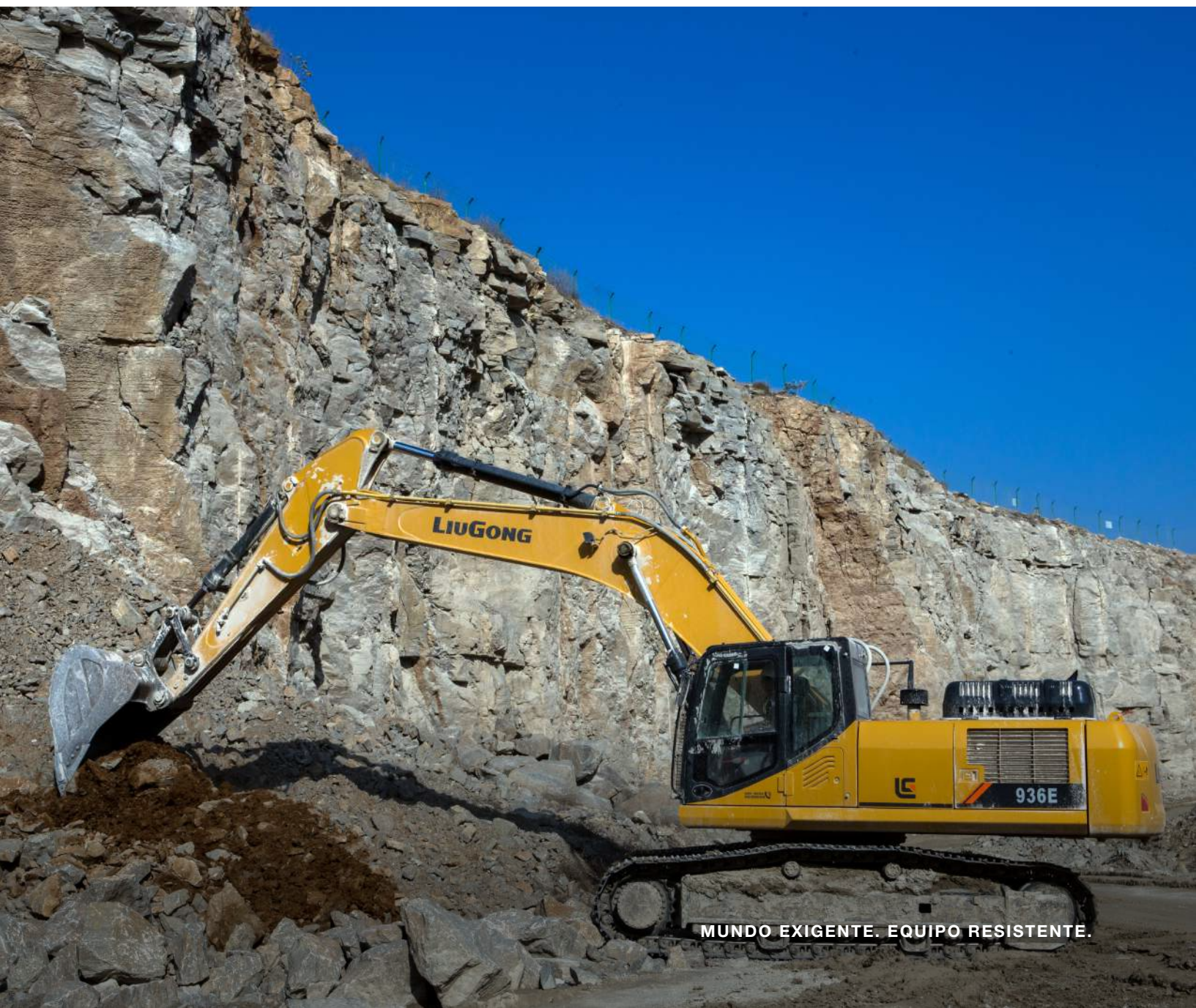


<b>Motor</b>	Cummins 6C-8.3
<b>Potencia Bruta</b>	186 kW (253 hp) @ 2,200 rpm
<b>Potencia Neta</b>	174 kW (236 hp) @ 2,200 rpm
<b>Profundidad Máxima de Excavación</b>	7,340 mm
<b>Capacidad del Cucharón Estándar</b>	1.6 m <sup>3</sup>
<b>Peso Operacional Estándar</b>	35,000 kg

# 936E

EXCAVADORA HIDRÁULICA

 **LIUGONG**



MUNDO EXIGENTE. EQUIPO RESISTENTE.

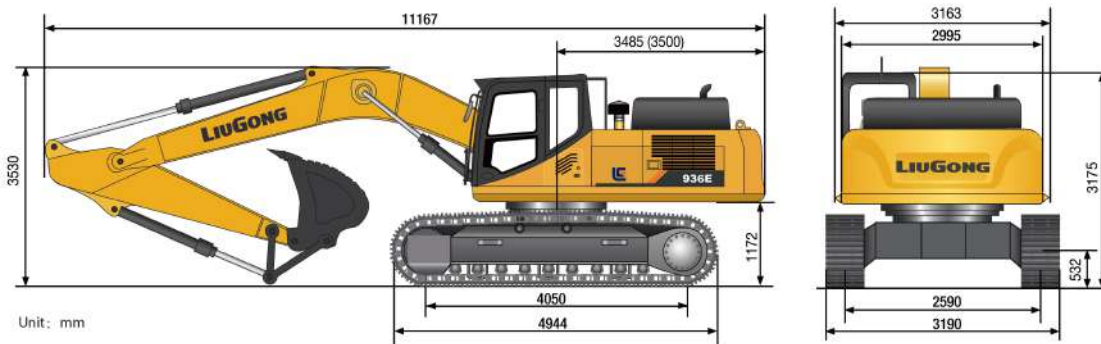
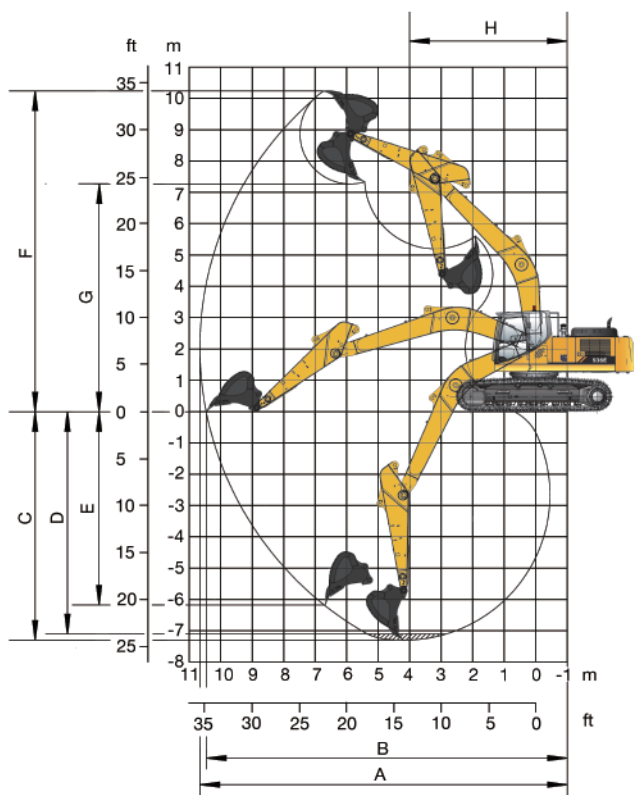
# 936E ESPECIFICACIONES >>>

## MOTOR

Estándar de Emisión	Tier 2 / Estágio II
Marca	Cummins
Modelo	6C-8.3
Potencia Bruta	186 kW (253 hp) @ 2,200 rpm
Potencia Neta	174 kW (236 hp) @ 2,200 rpm
Par Máximo	1,158 N·m @ 1,500 rpm
Número de Cilindros	6
Desplazamiento	8.3 L

## TREN DE RODAJE

Ancho de la Zapata	600 mm
Números de las Zapatas por Lado	48
Números de Rodillos Superiores por Lado	9
Números de Rodillos Inferiores por Lado	2



## LANZA & BRAZO

Longitud del Lanza	6,400 mm
Longitud del Brazo	3,200 mm

## CUCHARÓN

Capacidad Coronada del Cucharón Estándar	1.6 m <sup>3</sup>
Cucharón Menor (Opcional)	1.6 m <sup>3</sup>
Cucharón Mayor (Opcional)	1.9 m <sup>3</sup>

## TRANSMISIÓN

Velocidad Máxima	5.5 km/h
Fuerza de Tracción	320 kN

## CAPACIDADES DE SERVICIO

Depósito de Combustible	620 L
Aceite Lubricante del Motor	26.5 L
Sistema de Enfriamiento	35 L
Depósito Hidráulico	240 L
Sistema Hidráulico Total	450 L

## SISTEMA HIDRÁULICO

Flujo Total de las Bombas Principales	600 L/min
Presión de Alivio, Principal	34.3 MPa
Presión de Alivio, Power Boost	37.3 MPa

## SISTEMA DE GIRO

Velocidad de Giro	10 rpm
-------------------	--------

## FAJAS DE TRABAJO

A. Max. Alcance de Excavación	11,100 mm
B. Max. Alcance en Nivel del Suelo	10,900 mm
C. Profundidad Máxima de Excavación	7,340 mm
D. Profund. de la Parte Inferior del Nivel 8'	7,180 mm
E. Profundid. Máx. Excavación (Pared Vertical)	6,460 mm
F. Max. Altura de Corte	10,240 mm
G. Max. Altura de Descarga	7,160 mm
H. Min. Radio de Giro Frontal	4,465 mm
Fuerza Máx. Disgregación del Cucharón, ISO	252 kN
Fuerza Máx. Disgregación del Brazo, ISO	185 kN
Cucharón	1.6 m <sup>3</sup>

Liugong Latin America Ltda.

Rua: Marcio Carlm 270 - Parque Industrial Mogi Guaçu/SP - Brasil - CEP: 13849-226

T: +55 (19) 3851-2400

E: contato@liugongla.com

www.liugong.com

Las especificaciones y diseños están sujetos a cambios sin previo aviso. Las máquinas que se muestran pueden incluir equipos opcionales. El equipo estándar y opcional de Liugong puede variar de una región a otra. Consulte a su distribuidor Liugong para obtener información específica de su área.

08/2019 Traducido por LiugongLA