

<b>Motor</b>	Cummins QSF3.8
<b>Potencia Bruta</b>	86 kW (117 hp) @ 2.200 rpm
<b>Potencia Neta</b>	80,2 kW (109 hp) @ 2.200 rpm
<b>Profundidad Máxima de Excavación</b>	5.470 mm
<b>Capacidad del Cucharón Estándar</b>	0,73 m <sup>3</sup>
<b>Peso Operacional</b>	13.800 kg

# 915E

ESCAVADEIRA HIDRÁULICA

**LIUGONG**



**Central Asunción**

Avda. Mcal. López 4789  
c/ Herminio Maldonado  
Tel.: +595 21 601 908  
+595 21 610 888

**Taller**

Ruta Transchaco Km 16,5.  
Mariano Roque Alonso  
Tel.: +595 21 750 706

**Sucursal Ciudad del Este**

Ruta Internacional Km 16,2  
Lado Monday - Minga Guazu  
Tel.: +595 64 420 190  
Cel.: +595 985 118 253

**Sucursal Loma Plata**

Avda. Central c/ Manuel Gondra  
Tel.: +595 492 253 200  
Cel.: +595 986 698 311

**Sucursal Katuete**

Ruta 10. Las Residentas nº593  
Cel.: +595 985 410 503

**Sucursal Hohenau**

Ruta 6 Km 35. Parque Manantial  
Cel.: +595 986 245 740

**Suc. Santa Rosa del Aguaray**

Ruta 3 camino a Río Verde  
Cel.: +595 986 518 710

**Showroom**

Mdme Lynch y Sinfiorano Buzo  
Tel.: +595 921 672 640  
Cel.: +595 985 962 253

**Sucursal Caaguazú**

Cel.: +595 986 245 740



**Target**  
www.targetsa.com.py

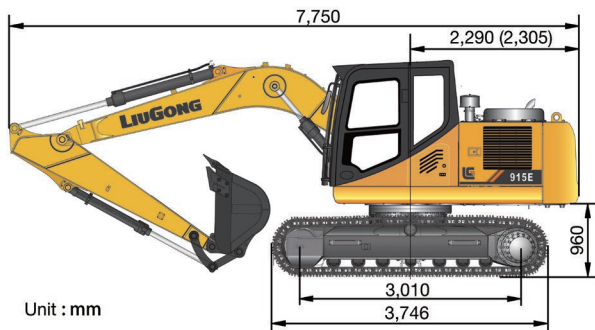
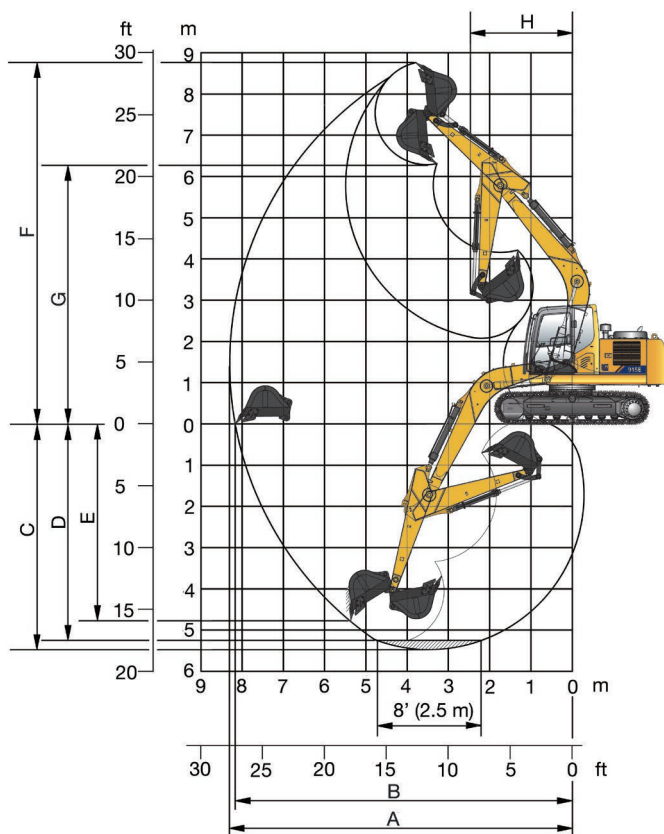
# 915E ESPECIFICACIONES >>>

## MOTOR

Nivel de Emisión	Tier 3 / Estágio IIIA / MAR-1
Fabricante	Cummins
Modelo	QSF3.8
Potencia Bruta	86 kW (117 hp) @ 2.200 rpm
Potencia Líquida	80,2 kW (109 hp) @ 2.200 rpm
Torque Máximo	470 N·m @ 1.100~1.700 rpm
Número de Cilindros	4
Cilindrada	3,76 L

## TREN DE RODAJE

Ancho de la Zapata	600 mm
Número de las Zapatas por Lado	45
Números de Rodillos Superiores por Lado	7
Números de Rodillos Inferiores por Lado	1



## BRAZO DE REFERENCIA

Longitud del Brazo	2.500 mm
--------------------	----------

## CAPACIDAD DEL CUCHARÓN

Capacidad Colmada del Cucharón Estándar	0,6 m <sup>3</sup>
Capacidad Mínima Colmada	0,36 m <sup>3</sup>
Capacidad Máxima Colmada	0,73 m <sup>3</sup>

## SISTEMA DE TRACCIÓN

Velocidad Máxima de Desplazamiento	5,1 km/h
Fuerza de Tracción	122 kN

## CAPACIDADES DE SERVICIO

Depósito de Combustible	245 L
Aceite del Motor	12 L
Sistema de Enfriamiento	21 L
Depósito Hidráulico	160 L
Sistema Hidráulico Total	240 L

## SISTEMA HIDRÁULICO

Flujo Total de las Bombas Principales	2×132 L/min
Presión de Alívio, principal	34,3 MPa
Flujo Total de la Bomba Piloto	37 MPa

## SISTEMA DE GIRO

Velocidade de Giro	12,94 rpm
--------------------	-----------

## FAJA DE TRABAJO

Alcance máximo de excavación	8.300 mm
Alcance en Nivel del Suelo	8.170 mm
Profundidad Máxima de Excavación	5.470 mm
Profundidad de la Parte Inferior en el Nivel 8"	5.250 mm
Profundidad Máxima de Excavación Pared Vertical	4.770 mm
Altura Máxima de Excavación	8.760 mm
Altura Máxima de Descarga	6.310 mm
Radio mínimo de giro delantero	2.470 mm
Fuerza de Disgregación del Brazo maxima ISO	96,9 kN
Fuerza de Disgregación del Brazo minima ISO	70 kN
Capacidades	1.254 mm
Peso Operacional	13.800 - 14.300 kg

